



BlackRapid N+

Router inalámbrico WLAN

Instrucciones de instalación breves



Contenido del embalaje.....	Página 1
Establecer conexiones de red.....	Página 2
Configuración de la red.....	Página 3

Contenido del embalaje

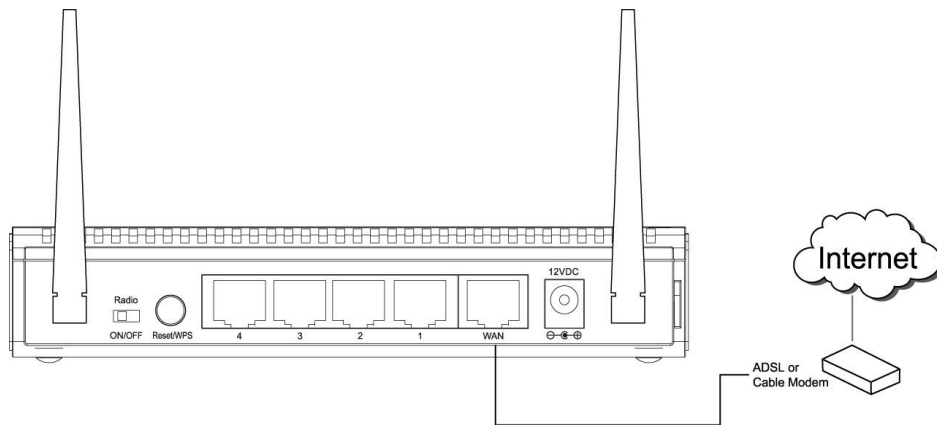
Antes de la puesta en marcha de este router compruebe que el embalaje contiene todos los componentes y, en su caso, póngase en contacto con su distribuidor para reclamar lo que falte.

- Router de banda ancha (componente principal, 1 u.)
- Instrucciones de instalación breves (1 u.)
- Manual de instrucciones CD-ROM (1 u.)
- Adaptador de red (1 u.)
- UTP cable (1 u.)

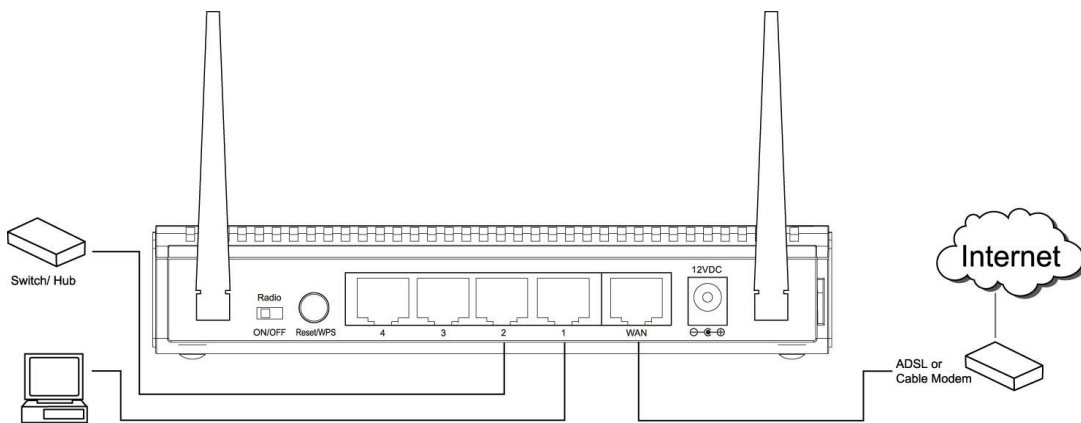
Establecer conexiones de red

Siga las instrucciones siguientes para instalar el router inalámbrico:

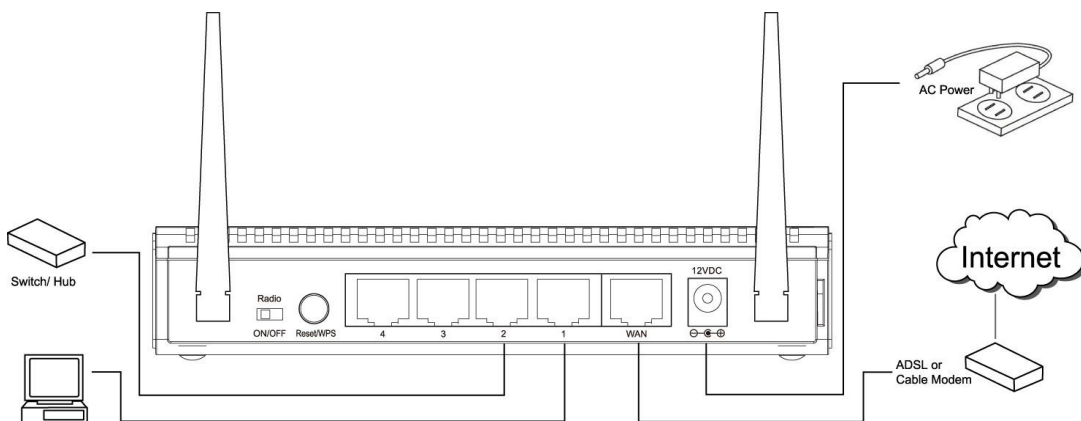
1. Conecte el módem alámbrico/xDSL a la conexión WAN del router mediante un cable Ethernet (LAN).



2. Conecte todos los ordenadores y aparatos de red (todos los aparatos de red que no sean ordenadores, como consolas de juego o Switch/Hub) a la conexión LAN del router.



3. Conecte el adaptador de red a la toma de corriente y al enchufe "Power" del router.



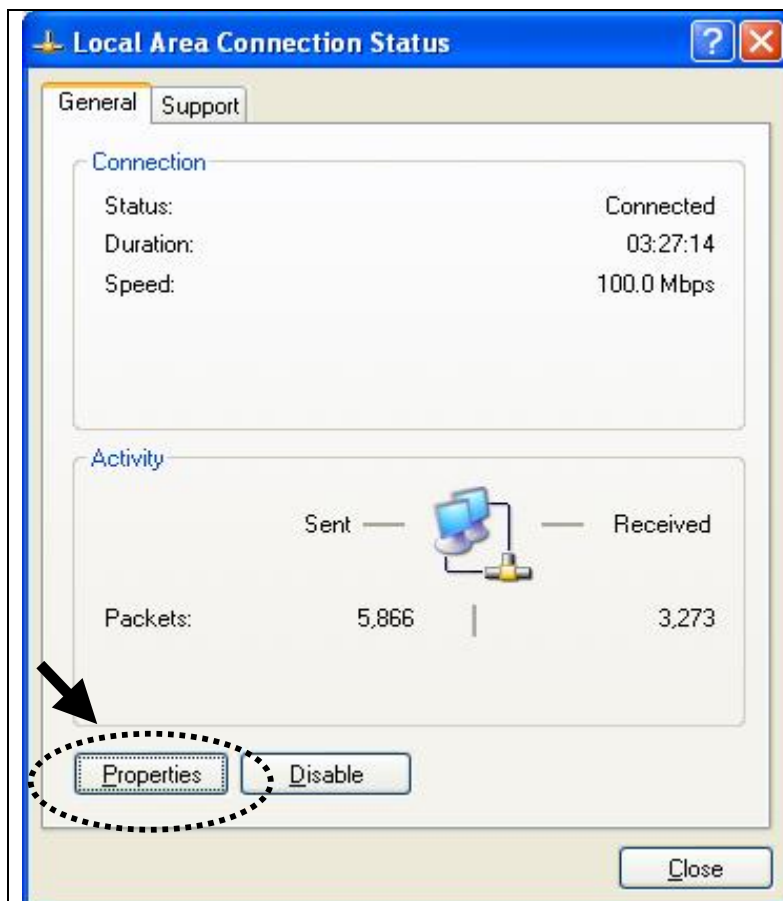
Controle todos los LEDs en la parte frontal. El LED PWR debería estar siempre encendido, los LEDs WAN y LAN deberían estar encendidos si hay ordenadores o aparatos de red conectados en la conexión correspondiente del router y si están debidamente enchufados.

Si el LED PWR todavía no se ilumina y está seguro de que todos los cables están debidamente conectados, póngase en contacto con su distribuidor para obtener ayuda.

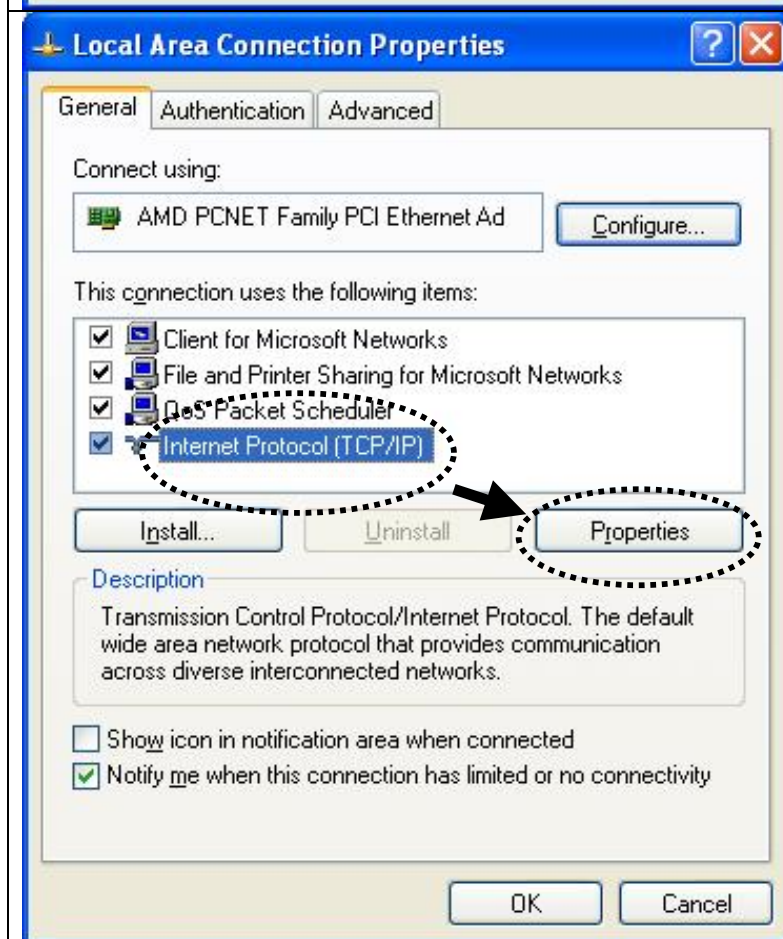
Configuración de la red

Use el navegador de Internet para configurar el router inalámbrico.

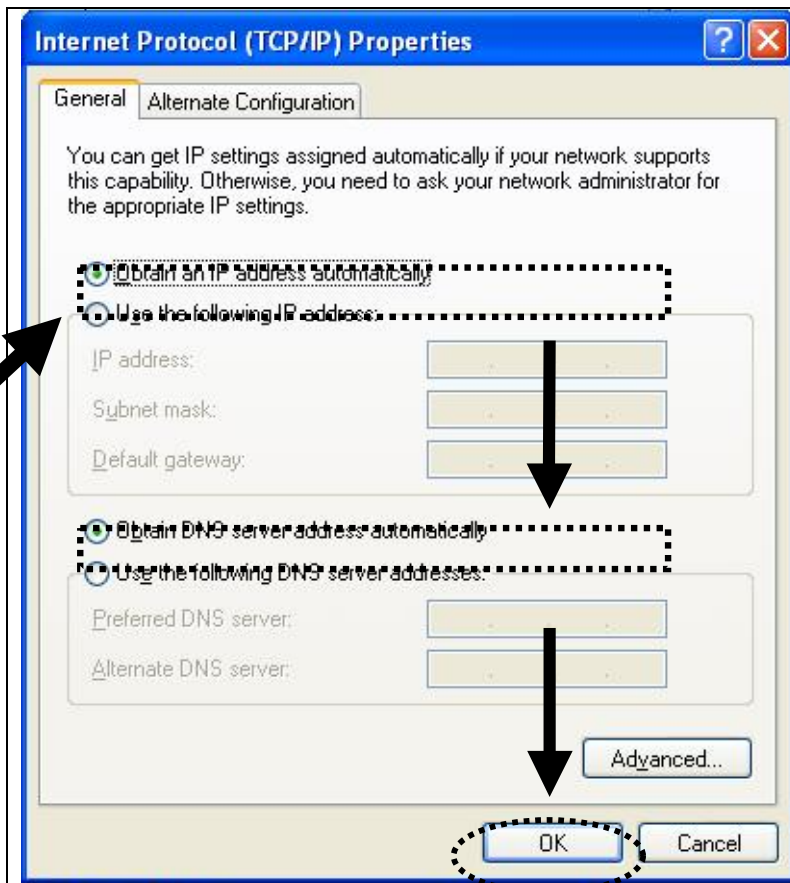
Para la primera configuración se requiere un ordenador que disponga de conexión Ethernet (LAN) al router inalámbrico mediante cable.



1. Configure el ordenador de forma que solicite la dirección IP del router inalámbrico. Haga clic en "Inicio" (debería estar en la parte inferior izquierda del escritorio del ordenador), seguidamente haga clic en control del sistema. Haga doble clic en **Conexiones de red**, seguidamente haga doble clic en **conexión LAN**. Haga clic en "Propiedades".



2. Aparece la ventana **Propiedades de conexión LAN**. Seleccione **Protocolo de Internet (TCP/IP)** y haga clic en el pulsador "Propiedades".



3. Seleccione "Obtener la dirección IP automáticamente" y "Obtener la dirección de servidor DNS automáticamente", seguidamente haga clic en "Aceptar".



4. Una vez finalizada la configuración de la dirección IP haga clic en "Inicio" -> "Run/Ejecutar" en la parte inferior izquierda del escritorio, seguidamente inserte "cmd" y haga clic en "Aceptar"

```

C:\Documents and Settings\home user>ipconfig

Windows IP Configuration

Ethernet adapter Local Area Connection:

    Connection-specific DNS Suffix  . : 
    IP Address . . . . . : 192.168.2.3
    Subnet Mask . . . . . : 255.255.255.0
    Default Gateway . . . . . : 192.168.2.1

C:\Documents and Settings\home user>_

```

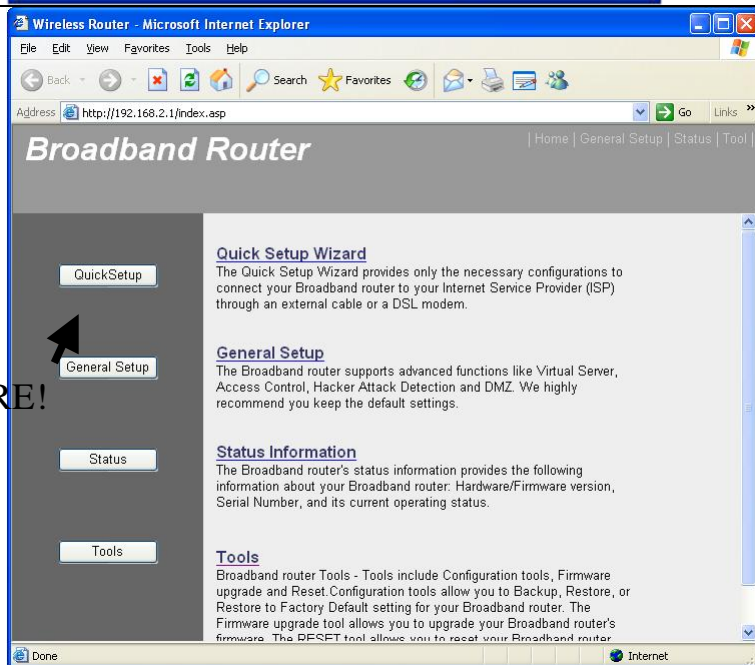
HIER!

5. Inserte "ipconfig", seguidamente pulse la tecla "Intro". Controle la dirección IP y la "Puerta de enlace predeterminada" (en este caso la dirección IP del router es 192.168.2.1)
Atención, este valor puede cambiar.



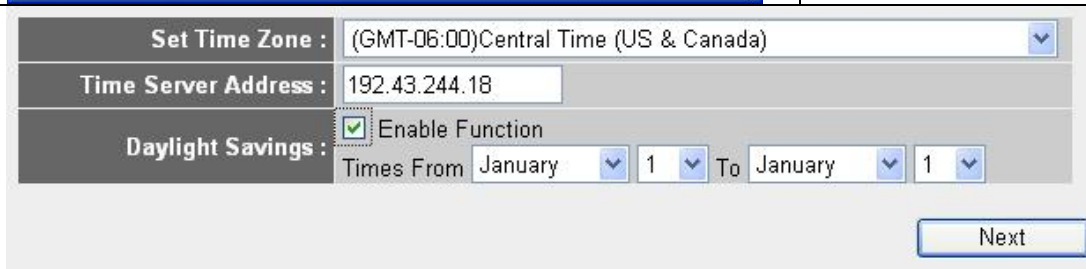
6. Inicie el navegador de Internet e inserte la dirección IP del router inalámbrico en la línea de dirección, seguidamente aparece el aviso siguiente. Inserte el nombre de usuario y la contraseña, haga clic en "Aceptar" para abrir la interfaz de usuario de administración de Internet del router inalámbrico.

Nombre de usuario estándar: admin
Contraseña estándar: 1234



HERE!

7. Haga clic en "Instalación rápida".



8. Seleccione la zona horaria en la que reside y haga clic en "Next/Siguiente".

Broadband Type

Specify the WAN connection type required by your Internet Service Provider. Specify a Cable modem, Fixed-IP xDSL, PPPoE xDSL or PPTP xDSL connection.

[Cable Modem](#)

A connection through a cable modem requires minimal configuration. When you set up an account with your Cable provider, the Cable provider and your Broadband router will automatically establish a connection, so you probably do not need to enter anything more.

[Fixed-IP xDSL](#)

Some xDSL Internet Service Providers may assign a Fixed IP Address for your Broadband router. If you have been provided with this information, choose this option and enter the assigned IP Address, Subnet Mask, Gateway IP Address and DNS IP Address for your Broadband router.

[PPPoE xDSL](#)

If you connect to the Internet using an xDSL Modem and your ISP has provided you with a Password and a Service Name, then your ISP uses PPPoE to establish a connection. You must choose this option and enter the required information.

[PPTP xDSL](#)

If you connect to the Internet using an xDSL Modem and your ISP has provided you with a Password, Local IP Address, Remote IP Address and a Connection ID, then your ISP uses PPTP to establish a connection. You must choose this option and enter the required information.

9. Seleccione un tipo de banda ancha de la conexión de Internet usada y haga clic en "Next/Siguiente".

Fixed-IP xDSL

Enter the IP Address, Subnet Mask, Gateway IP Address and DNS IP Address provided to you by your ISP in the appropriate fields.

IP address assigned by your Service Provider :	<input type="text" value="172.1.1.1"/>
Subnet Mask :	<input type="text" value="255.255.0.0"/>
DNS address :	<input type="text"/>
Service Provider Gateway Address :	<input type="text" value="172.1.1.254"/>

10. Inserte los parámetros de conexión a Internet. Use los valores suministrados por el proveedor de servicios de Internet.

Finalmente, haga clic en "Aceptar".

(El contenido de esta página es diferente dependiendo del método de conexión empleado en el paso 9.)

Save setting successfully!

Please press APPLY button to restart the system for changes to take effect.

11. Haga clic en el botón "Apply/Aplicar".

System Restarting! Please wait for a while !

12. Cuando vea este aviso el router estará listo para funcionar en 30 segundos con la nueva configuración.

13. Use su ordenador para abrir una página de Internet o para iniciar una aplicación de Internet y compruebe si funcionan correctamente.

Para obtener más instrucciones sobre la configuración ampliada de una red inalámbrica consulte las instrucciones adjuntas en el CD-ROM.